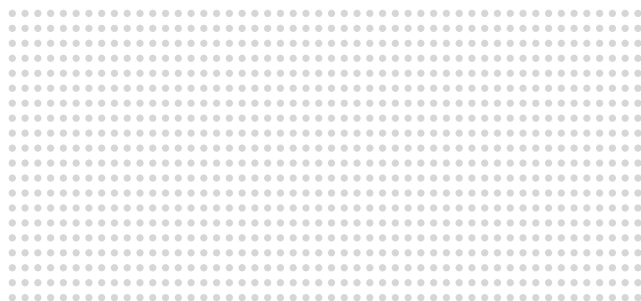




Каталог  
2016

**rohaus**  
TECHNIEKMACHT





## Содержание

<b>О компании .....</b>	<b>04</b>
<b>Коллекция кухонной техники</b>	
Чайник RK910S .....	06
Чайник RK810S .....	08
Ручной блендер RH910W .....	10
Соковыжималка RJ810S .....	12
Планетарный миксер RM910S .....	14
Кухонный комбайн RP910S .....	16
Блендер RS910S .....	18
<b>Коллекция техники для ухода за одеждой</b>	
Паровой утюг RI910B .....	20
Паровой утюг RI810K .....	22
Парогенератор RI1010B .....	24
<b>Полезные советы и подсказки</b>	
Методика заваривания различных сортов чая .....	26
Советы по приготовлению свежевыжатого сока .....	27
Подсказки по использованию насадок ручного блендера Rohaus .....	28
Советы и рекомендации по глажению .....	29
<b>Логистические данные .....</b>	<b>30</b>



## О компании Rohaus

**Rohaus** – международная компания, специализирующаяся на бытовой технике премиум-класса. В РФ компания осуществляет свою деятельность под наименованием ООО «РОХАУС РУС». Владелец торговой марки Rohaus является компания ATCP Group B.V., Нидерланды. Нашим стратегическим партнером по разработке дизайна и технологических решений является концерн Sunbeam со штаб-квартирой в Сиднее, Австралия. Продукция концерна реализуется по всему миру и не раз удостоивалась различных престижных премий в области дизайна и инноваций – Red Dot Design Award (Германия), IFA (Германия), Australian International Design Awards (Австралия), iF Design Award (Германия) и других.

**rohaus**



*Sunbeam*



reddot design award



## Бренд Rohaus

**Rohaus - это премиальный бренд техники для дома**

Совмещая в себе голландские технологии, европейское проектирование, дизайн и профессионализм XXI века, приборы из нашей коллекции не просто приятны в использовании - они

вызывают гордость у своего владельца. Полностью соответствуя Вашему настроению, являясь естественным выражением Вашего стиля и кулинарных навыков, прочные и мощные,

спроектированные с безупречной точностью, все приборы, на которых мы ставим свое имя, подчеркивают преимущества наших технологий и улучшают качество жизни.



**rohaus.com**  
**rohaus.ru**

Горячая линия в России:  
**8 800 707 94 94**

**rohaus**  
TECHNIEKMACHT

# Чайник с регулировкой температуры

RK910S



## С регулировкой температуры и LCD дисплеем

Чайник с регулировкой температуры Rohaus выполнен из долговечных металлических деталей, а его технические характеристики позволяют варьировать температуру нагрева воды на LCD дисплее для приготовления множества различных напитков.

- **Отображает текущую температуру воды и время до достижения выбранной температуры**
- **5 температурных режимов и функция поддержания тепла**



Отображает текущую температуру воды и время до достижения выбранной температуры



5 температурных режимов и функция поддержания тепла



Датчик температуры и времени до закипания



1,8 литра



Мощность



Гарантия 2 года

Материал	нержавеющая сталь
Мощность	2400 Вт
Объем	1,8 л
Температурные режимы, °C	80, 85, 90, 95, 100
Поддержание тепла	до 20 минут
Обратный отсчет времени	да
Отображение текущей температуры	да
Технология тихого кипячения	да
Быстрое кипячение	да
Съемный сетчатый фильтр	да
Тройная система безопасности	да

# Металлический чайник

RK810S





## С LED индикаторами кипячения

Металлический чайник Rohaus выполнен из долговечных деталей из нержавеющей стали, а его технические характеристики позволяют кипятить воду с легкостью и максимально быстро.

- Корпус из нержавеющей стали
- LED индикаторы кипячения



Корпус из нержавеющей стали



LED индикаторы кипячения



1,7 литра



Мощность

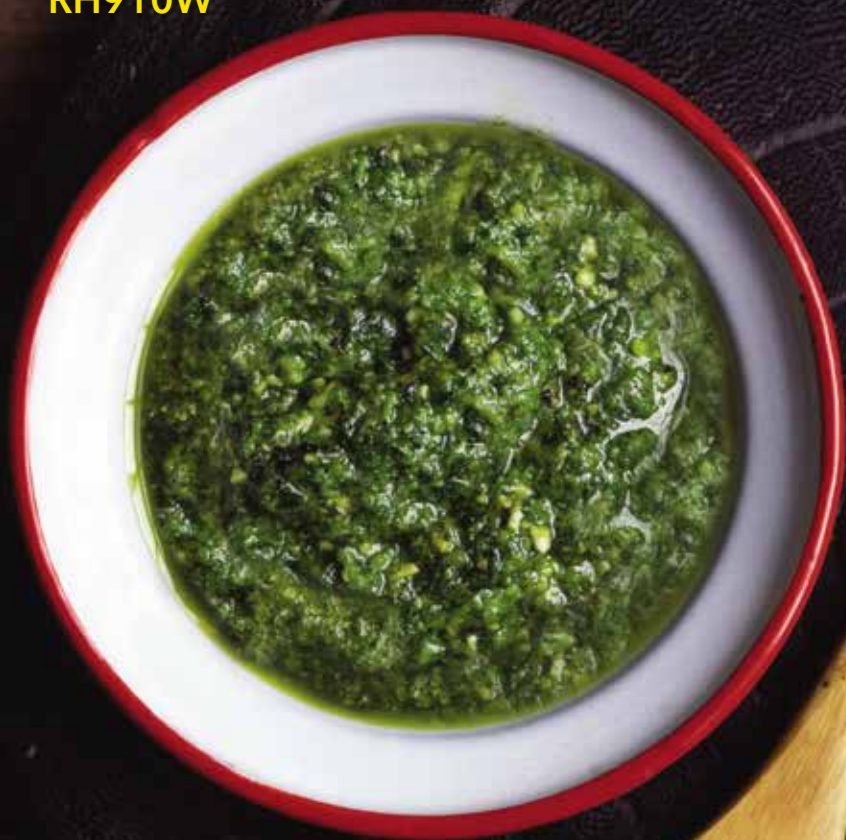


Гарантия 2 года

Материал	нержавеющая сталь
Мощность	2400 Вт
Объем	1,7 л
Быстрое кипячение	да
Съемный сетчатый фильтр	да
Технология тихого кипячения	да
LED индикаторы кипячения	да
Индикатор уровня воды	двухсторонний
Отсек для хранения шнура	да
Поворотная на 360° база	да

# Ручной блендер

RH910W



## Система ножей 3x3 и LCD дисплей

Ручной блендер Rohaus выполнен с применением долговечных металлических деталей, а благодаря системе ножей 3x3, которая представляет собой комплекс из 3 вертикальных и 3 горизонтальных ножей, позволяет добиться идеальных результатов измельчения.

- 9 скоростей и режим «Турбо» отображаются на LCD дисплее. Функция «Плавный старт» постепенно увеличит скорость для предотвращения разбрызгивания
- При чрезмерном наклоне блендера двигатель автоматически выключится для дополнительной безопасности и предотвращения разбрызгивания



9 скоростей и режим «Турбо» отображаются на LCD дисплее



При чрезмерном наклоне блендера двигатель автоматически выключится



Система ножей 3x3: 3 вертикальных и 3 горизонтальных ножа



Система ножей 3x3



9 скоростей и режим «Турбо»



Мощность



Гарантия 2 года

Материал	нерж. сталь / пластик
Мощность	700 Вт
Скорости	9 + режим «Турбо»
Нескользящее дно / крышка	да
Автоотключение при наклоне	да
Функция «Плавный старт»	да
Чаша-измельчитель	750 мл
Колка льда	да
Венчик	да
Мерный стакан	1,5 л

# Соковыжималка

RJ810S



## С двухступенчатым фильтром

Мощная соковыжималка RoHaus выполнена из литых деталей из нержавеющей стали, а благодаря двухступенчатому фильтру способна выжать максимум сока из фруктов, овощей и ягод.

- Выжимается больше сока благодаря двухступенчатому фильтру: сначала продукт, затем жмых
- Две скорости для мягких и твердых продуктов
- Камера подачи диаметром 70 мм позволяет помещать ингредиенты целиком



Выжимается больше сока благодаря двухступенчатому фильтру: сначала продукт, затем жмых



Две скорости для мягких и твердых продуктов



Камера подачи диаметром 70 мм даже для крупных овощей и фруктов



Двухступенчатый фильтр



Камера подачи диаметром 70 мм



1000 watt

Мощность



Гарантия 2 года

Материал	нержавеющая сталь
Мощность	1000 Вт
Скорости	2
Тип фильтра	двухступенчатый
Диаметр камеры подачи	70 мм
Контейнер для жмыха	2 л
Кувшин для сока	1 л
Отсек для хранения шнура	да
Щеточка для чистки	в комплекте

# Планетарный миксер

RM910S



## С функцией «Пауза» и LCD дисплеем

Планетарный миксер Rohaus выполнен из литых металлических деталей, а его технические характеристики позволяют с легкостью использовать его для самых сложных кулинарных задач.

- **Мощный двигатель 1000 Вт с 12 скоростями обеспечивает полный контроль над процессом смешивания**
- **Кнопка «Пауза»:** в любое время приостанавливайте процесс и добавляйте ингредиенты без влияния на таймер миксера
- **Как в профессиональных кухонных машинах:** разнонаправленное движение насадки и ее вращение для идеального результата смешивания



Литая насадка для смешивания теста, венчик и кулинарная насадка-шпатель



Кнопка «Пауза»: в любое время приостанавливайте процесс



Разнонаправленное движение насадки и ее вращение для идеального результата смешивания



Движение насадки и ее одновременное вращение



Кнопка «Пауза»



1000  
watt

Мощность



5 лет гарантии  
на двигатель

Материал	нержавеющая сталь
Мощность	1000 Вт
Объем	4,5 л
Режимы скорости	12
Функция «Пауза»	да
LCD дисплей с таймером	да
Литая насадка для смешивания	да
Венчик	да
Крюк для теста	да
Насадка-шпатель	да
Функция «Плавный старт»	да

# Кухонный комбайн

RP910S





## Гарантия на двигатель 10 лет

Кухонный комбайн Rohaus выполнен с применением долговечных деталей из нержавеющей стали, что вкпе с 3 режимами работы и набором функциональных насадок позволяет добиваться идеальных результатов измельчения.

- **Дополнительная малая чаша для небольших объемов**
- **Экстраширокая камера подачи 140 мм позволяет помещать большинство продуктов целиком**
- **Цельнолитой корпус и насадки из нержавеющей стали**
- **Встроенный отсек для хранения насадок**



Экстраширокая камера подачи 140 мм позволяет помещать большинство продуктов целиком



Функция «Автопульс» позволяет измельчить продукты, не превращая их в пюре



Встроенный отсек для хранения насадок



Функция «Автопульс»



Отсек для хранения

1400 watt

Мощность

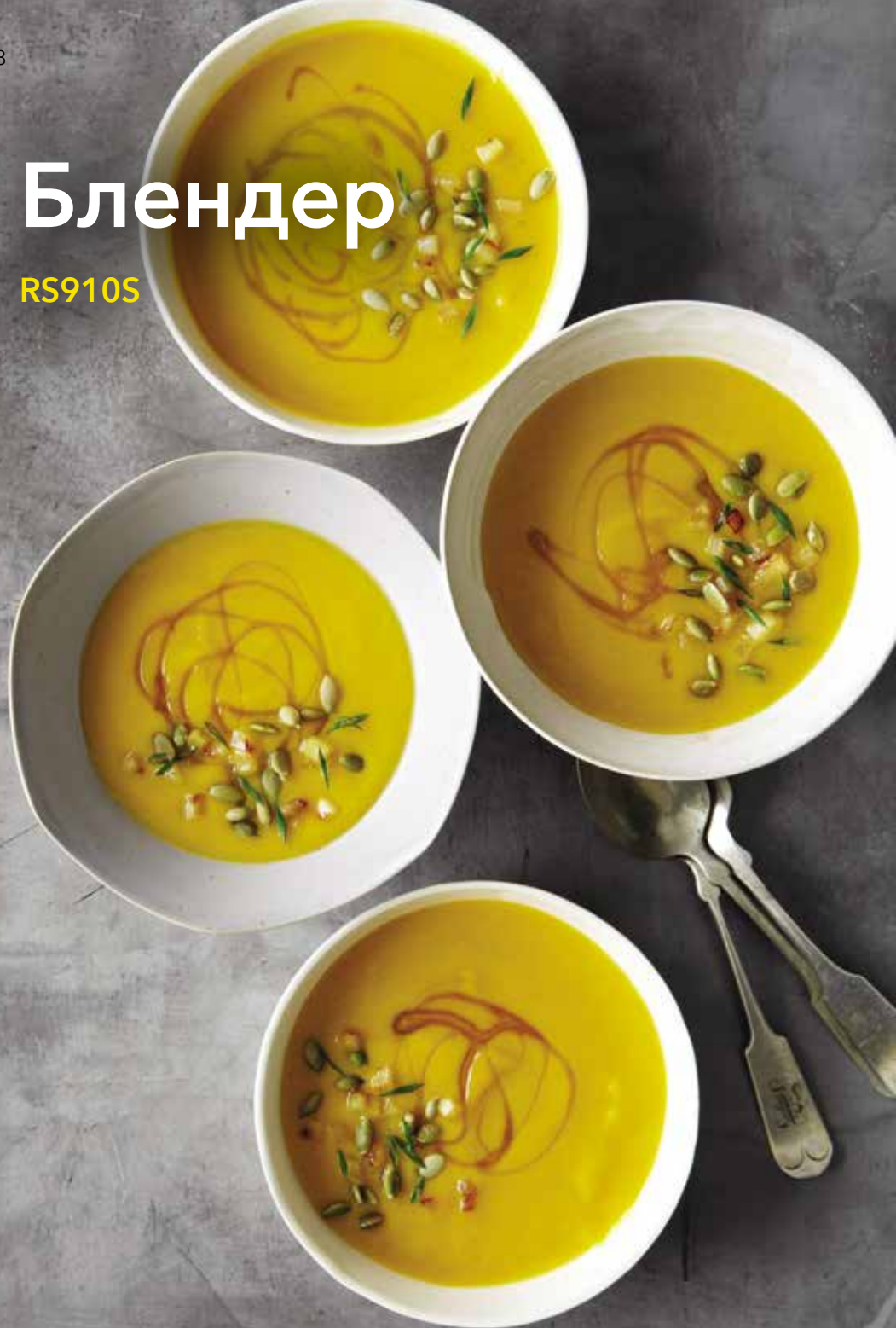


10 лет гарантии на двигатель

Мощность	1400 Вт
Ширина камеры подачи	140 мм
Режим работы	3
Функция «Автопульс»	да
Универсальные ножи для нарезки	2
Насадка с регулируемой толщиной	да
Насадка для нарезки соломкой	да
Нож для нарезки ломтиками	крупно/мелко
Двусторонний диск-терка	крупно/мелко
Встроенный отсек для насадок	да
2 чаши	2л, 400 мл

# Блендер

RS910S



## Невероятно мощный двигатель Johnson Motor® - 2000 Вт

Блендер Rohaus выполнен с применением долговечных деталей из нержавеющей стали, что вкупе с функциональным набором режимов и скоростью вращения ножей 300 км/ч позволяет добиться идеальных результатов измельчения.

- Крышка чаши со съёмной мерной емкостью 60 мл для добавления ингредиентов во время работы блендера
- Скорость вращения ножей более 300 км/ч
- Ручное управление и запрограммированные режимы. Регулятор позволяет менять скорость в зависимости от ингредиентов для измельчения



Ножи из стали, прошедшей термическую обработку для большей твердости и остроты



Ручное управление и запрограммированные режимы



2-литровая чаша из сверхпрочного пластика BPA free, устойчивого к царапинам и нагреву



Ножи из высококачественной стали



2-литровая сверхпрочная чаша



Мощность



5 лет гарантии на двигатель

Мощность	2000 Вт
Объем	2 л
Скорости	5 + пульс режим
Обороты в минуту	4000-15000
Колка льда	да
Режим смузи	да
Режим самоочистки	да
Функция «Плавный старт»	да
Съемные ножи	да
Толкатель	в комплекте
Противоскользящие ножки	да

# Паровой утюг

RI910B



## С цифровым термостатом

Паровой утюг с цифровым термостатом Rohaus выполнен с применением премиальной износостойкой и устойчивой к царапинам подошвы Rodilium, что вкупе с цифровым термостатом гарантирует точный контроль температуры для легкого и быстрого глажения.

- Экстремальная сила парового удара из носика утюга
- 3-уровневая система автоотключения: после 30 секунд в горизонтальном и 15 минут в вертикальном положении утюг выключится, подав звуковой и световой сигнал



Цифровой термостат гарантирует точный контроль температуры. Выбранный режим отображается на LCD дисплее

Премиальная износостойкая и устойчивая к царапинам подошва Rodilium и экстремальная сила парового удара из носика утюга

-  Цифровой термостат для поддержания идеальной температуры
-  Автоотключение
-  Быстрый нагрев утюга благодаря высокой мощности
-  Гарантия 2 года

Мощность	2400 Вт
Объем	300 мл
Постоянная подача пара	40 г/мин
Паровой удар	200 г/мин
Цифровой термостат	да
Вертикальное отпаривание	да
Подошва	Rodilium
3-уровневая система автоотключения	да
Защита от накипи	да
Система «капля-стоп»	да
LCD дисплей	да

# Паровой утюг

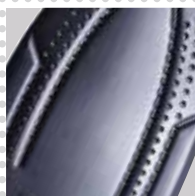
RI810K



## С подошвой Rodilium

Паровой утюг Rohaus выполнен с применением премиальной износостойкой и устойчивой к царапинам подошвы Rodilium, что вкупе с экстремальной силой парового удара из носика утюга обеспечивает легкое и быстрое глажение.

- Премиальная износостойкая и устойчивая к царапинам подошва Rodilium
- 172 отверстия в подошве обеспечивают идеальную подачу пара и экстремальную силу парового удара из носика утюга



Премиальная износостойкая и устойчивая к царапинам подошва Rodilium



172 отверстия в подошве обеспечивают идеальную подачу пара и экстремальную силу парового удара из носика утюга



Автоотключение



Система «Капля-стоп»



2400 watt

Быстрый нагрев утюга благодаря высокой мощности



Гарантия 2 года

Мощность	2400 Вт
Объем	300 мл
Постоянная подача пара	38 г/мин
Паровой удар	170 г/мин
Подошва	Rodilium
Вертикальное отпаривание	да
Автоотключение	да
Система «капля-стоп»	да
Регулировка подачи пара	да
Отверстия для экстремального парового удара	172

# Парогенератор

RI1010B





## С системой Lock & Carry и режимом Эко

Парогенератор Rohaus выполнен с применением долговечной подошвы Teflon® Platinum Pro, что в купе с давлением 5 бар и паровым ударом 330 г/мин позволяет сократить время глажения в два раза.

- Долговечная подошва Teflon® Platinum Pro для легкого скольжения
- Съемный контейнер для воды позволяет доливать воду в процессе глажения благодаря специальному откидному носику
- Фильтр против накипи и индикатор необходимости очистки поддерживают высокую производительность парогенератора



Долговечная подошва Teflon® Platinum Pro™ для легкого скольжения



Давление 5 бар и постоянная подача пара в 110 г/мин позволяют сократить время глажения в два раза



Фильтр против накипи и индикатор необходимости очистки поддерживают высокую производительность парогенератора



5 бар/Паровой удар 330 г/мин



Система очистки от накипи



2400 watt

Быстрый нагрев благодаря высокой мощности



Гарантия 2 года

Мощность	2400 Вт
Объем	1,4 л
Давление	5 бар
Подача пара	110 г/мин
Режим Эко	да
Паровой удар	330 гр/мин
Подошва	Teflon® Platinum Pro
Вертикальное отпаривание	да
Фильтр защиты от накипи	да
Фиксация утюга для переноски	да
Индикация готовности к работе	да
Индикация очистки от накипи	да
Индикация низкого уровня воды	да
Автоотключение	через 15 мин

## Методика заваривания различных сортов чая

### Оптимальные температурные режимы для заваривания различных сортов чая

При эксплуатации чайника с регулировкой температуры

можно выбрать один из пяти режимов температуры для заваривания чая:

80°C, 85 °С, 90 °С, 95 °С и 100 °С (кипение).

Ниже приведены рекомендации компании Rohaus по оптимальным температурным режимам для различных сортов чая:

### ОПТИМАЛЬНЫЕ ТЕМПЕРАТУРНЫЕ РЕЖИМЫ

ЗЕЛЕННЫЕ ЧАИ 80 °С	БЕЛЫЕ ЧАИ 85 °С	УЛУНЫ 90 °С	КОФЕ 90 °С	ЧЕРНЫЕ ЧАИ 100 °С
Асацуцу	Яблочный	Китайский розовый	Быстро-растворимый кофе	Ассам Чай
Баньха	Черносмородиновый	Дарджилинг	Молотый кофе	Ромашковый
Цейлонский зеленый	Китайский Инь Чжэнь	Эрл Грей		Коричный
Китайский	Бузиновый	Ансамбль		Травяной
Чунь	Янтарный	Индийский чай		Лемонграсс
Ми	Лимонный	Ирландский		Перечно-мятный
Зеленый	Личи	Завтрак		Ройбос
Колодец дракона	Апельсиновый	Киман		Мятный
Фукамуши	Пионовый	Пучон		
Сэньча	Серебряный	Ти Куан Инь		
Порох	Хвойный	Уи		
Гьекуро	Подснежник			
Жасминовый	Клубничный			
Кукича				
Непальский зеленый				
Пи Ло Чунь				
Сэньча				
Тэньча				



### Крепость и время настаивания

Предпочтения по крепости чая могут варьироваться в зависимости от личных вкусов,

однако здесь приведены рекомендуемые периоды настаивания, в зависимости от желаемой крепости чая.

Слабая 3 минуты  
Средняя 4 минуты  
Сильная 5 минут

**Примечание:** Некоторые чаи не следует настаивать дольше 3 минут, включая некоторые зеленые чаи, белые чаи и улуны. Мы рекомендуем ознакомиться с указаниями на упаковке приобретаемого чая для подробных указаний по завариванию.



## Советы по приготовлению свежевыжатого сока

### Подготовка фруктов и овощей

Тщательно промойте все фрукты и овощи, перед приготовлением сока. Нет необходимости чистить овощи, которые имеют тонкую кожуру, однако можно слегка протереть ее губкой, чтобы избавиться от оставшейся грязи или воскового налета.

Необходимо очищать от кожуры фрукты и овощи с толстой кожурой, такие как дыни, ананасы и цитрусовые.

Делайте сок только из самых свежих фруктов и овощей для того, чтобы получить самые питательные вещества и отличный вкус.

Нарезайте большие фрукты, такие как дыни, большими дольками.

Косточки цитрусовых могут давать горечь, поэтому их лучше удалить из фруктов до приготовления сока. Удалите косточки и зернышки из таких фруктов

как манго, папайя и других косточковых фруктов. Это предотвратит повреждение лезвия.

### Техника приготовления сока

Готовить сок из фруктов и овощей можно в различных сочетаниях. Например, делая сок из яблок и апельсинов, сначала выжимайте мягкие фрукты (апельсины), а затем твердые фрукты (яблоки). Это поможет выжать максимум сока из фруктов и овощей.

Выжимая сок из свежих трав, таких как мята и петрушка, добавляйте их между фруктами и овощами для получения лучших свойств из трав или, если вы делаете небольшое количество сока, добавьте траву в тоже самое время, когда будете выжимать сок из фрукта или овоща.

Сок из бананов получить сложно, но это стоит того. Выжимая сок из смеси фруктов с бананами, до-

бавляйте банан в качестве первого или второго фрукта.

Нектар банана останется в емкости для фильтра и при добавлении остальных фруктов в соковыжималку, банановый нектар смешается с остальным соком, в итоге получится пенный ароматный сок.

Выжимая сок из маленьких фруктов и ягод, таких как виноград или клубника, лучше добавлять их по несколько штук, нежели по отдельности, это даст большее количество сока.

Имейте в виду, что свекла окрашивает все другие фрукты и овощи. Выжимая сок из нескольких сортов, делайте сок из свеклы в последнюю очередь для того, чтобы не окрасить другие напитки.

## Подсказки по использованию насадок ручного блендера Rohaus

Насадка	Действие	Ингредиенты	Режим скорости	Описание действия
	Насыщение воздухом (аэрация)	Молочные коктейли, смузи, коктейли, фруктовые фрappe	7	Используйте охлажденное молоко. Смешивайте до получения желаемой консистенции.
	Превращение в пюре (пюрирование)	Супы, подливки, соусы, детское питание	<b>TURBO</b>	Смешивайте до получения однородной массы.
	Колка льда	Коктейли, угощения из мороженого для детей	<b>TURBO</b>	Используйте кубики из льда небольшого размера и добавьте ¼ стакана воды. Обрабатывайте не более 1 стакана кубиков льда за раз
	Превращение в эмульсию	Заправка для салата	Скорость 5-7	Смешивайте до получения желаемой консистенции.
	Приготовление фарша (рубленого)	Красное мясо, куриное филе, рыбное филе, креветки	<b>TURBO</b>	
	Измельчение	Травы, орехи, оливки, фрукты, овощи	<b>TURBO</b>	Переработайте ½ стакана за один раз, чтобы получить кусочки одинакового размера
	Измельчение до состояния небольших кусков	Лук, чеснок, имбирь, лук-порей, морковь	<b>TURBO</b>	
	Измельчение в крошку	"Желаемая консистенция хлебной крошки Бисквитная крошка"	<b>TURBO</b>	Наломайте хлеб/бисквит на куски. Перерабатывайте до получения желаемой консистенции.
	Взбивание	Крем, яичные белки, легкое тесто	Скорость 7-9	

## Советы и рекомендации по глажению

### Совет № 1 – Гладьте рубашки как профессионал

Начните с воротника, продвигаясь снаружи к середине. Затем гладьте плечи, затем манжеты и рукава. Положите воротник на узкую часть гладильной доски, чтобы передняя часть рубашки лежала плоско. Погладьте переднюю часть от плеча к нижнему концу рубашки. Переверните рубашку для того, чтобы погладить ее с другой стороны. Переверните рубашку и завершите глажку оставшейся передней части.

### Совет № 2 – Советы для глажки футболок

Расправьте швы футболок, прежде чем повесить их сушить. Чтобы не повредить напечатанный рисунок или логотип, выверните футболку наизнанку и погладьте с изнаночной стороны рисунка. Никогда не гладьте области футболок, на которых видны следы пота, так как горячий утюг сделает эти пятна постоянными и видимыми.

### Совет № 3 – Вешайте одежду, чтобы высушить ее

Когда стирка закончена, достаньте рубашки из машины немедленно, встряхните их и повесьте на вешалки, чтобы высушить – это приведет к минимальному заматыванию ткани.

### Совет № 4 – Выбор правильной температуры

Если вы не уверены в выборе правильной температуры для определенного предмета одежды, протестируйте

небольшой участок, такой как шов или внутренняя часть края одежды, перед тем как начать гладить видимую часть. Начните с низкой температуры и медленно повышайте ее, чтобы найти нужную.

### Совет № 5 – Не бойтесь гладить шелк

Не бойтесь гладить шелк. Хотя он выглядит очень деликатным материалом, шелк самый сильный и наиболее упругий из всех натуральных материалов. Чтобы добиться лучшего результата, выставьте низкий индикатор для хлопка и используйте постоянные струи пара. Всегда гладьте, используя проутюжильник (белую льняную или хлопчатобумажную ткань), чтобы избежать блестящих пятен.

### Совет № 6 – Глажка швов

Всегда нажимайте на швы в том же направлении, в котором они были сделаны. Когда одежда выпускается, ткань естественным образом расположится в направлении, в котором на нее давили, поэтому лучше не гладить против волокна.

### Совет № 7 – Сортируйте различные виды ткани

Сортируйте одежду, чтобы вы гладили ее в зависимости от типа ткани. Это позволит избежать необходимости каждый раз менять температуру. Начните с предметов, которым необходима низкая температура и заканчивайте предметами, требующими высокой температуры.

### Совет № 8 – Летние женские платья и рюши, оборки

При глажке деликатных летних тканей, таких как муслин, хлопок и лен, необходимо использовать пар. Не прижимайте сильно утюг, просто легко проведите утюгом по одежде и отпарьте ее, используя вертикальные струи пара. Рюши, сетка, тюль или сложные детали, сделанные руками, лучше всего гладить описанным выше способом.

### Совет № 9 – Глажка зимних шерстяных вещей

При глажке зимних шерстяных вещей необходимо использовать пар. Шерстяные вещи можно повесить и отпарить, используя вертикальные струи пара. После отпаривания поднимите ворс шерстяную ткань, чтобы взбить шерстяную ткань. Если гладить шерстяные изделия на плоской поверхности, лучше всего использовать проутюжильник (белую льняную или хлопчатобумажную ткань). Не бойтесь давить – отпаривайте и фиксируйте.

### Совет № 10 – Сервировка стола, которой можно удивить




Чтобы избежать лишних заматываний, гладьте скатерть сразу после того, как вы достали ее из комода. Вечеринка – это особый случай, поэтому обращайтесь со скатертью, как со своей одеждой. Для достижения лучших результатов положите полотенца на стол и гладьте скатерть поверх полотенца. Это сохранит время и позволит создать красивую сервировку стола.

## Логистические данные

				
<b>Артикул</b>	<b>RK910S</b>	<b>RK910G</b>	<b>RK910R</b>	<b>RK910W</b>
<b>Наименование</b>	Чайник	Чайник	Чайник	Чайник
<b>Цвет</b>	Металлик	Серый	Красный	Белый
<b>EAN код</b>	8718868193032	8718868193087	8718868193063	8718868193070
<b>Габариты упаковки, мм (Ш * Г * В)</b>	220x306x213	220x306x213	220x306x213	220x306x213
<b>Вес упаковки нетто, кг</b>	1,8	1,8	1,8	1,8
<b>Вес упаковки брутто, кг</b>	2,49	2,49	2,49	2,49

			
<b>Артикул</b>	<b>RK810S</b>	<b>RJ810S</b>	<b>RP910S</b>
<b>Наименование</b>	Чайник	Соковыжималка	Кухонный комбайн
<b>EAN код</b>	8718868193025	8718868193018	8718868193056
<b>Габариты упаковки, мм (Ш * Г * В)</b>	210x210x300	386x450x260	370x558x290
<b>Вес упаковки нетто, кг</b>	1,42	4,97	9,87
<b>Вес упаковки брутто, кг</b>	2,1	6,44	11,44

			
<b>Артикул</b>	<b>RM910S</b>	<b>RS910S</b>	<b>RH910W</b>
<b>Наименование</b>	Планетарный миксер	Блендер	Ручной блендер
<b>EAN код</b>	8718868193049	8718868193094	8718868193100
<b>Габариты упаковки, мм (Ш * Г * В)</b>	420x410x265	300x400x270	326x154x348
<b>Вес упаковки нетто, кг</b>	8,495	5,35	1,77
<b>Вес упаковки брутто, кг</b>	9,4	6,41	2,48

			
<b>Артикул</b>	<b>RI810K</b>	<b>RI910B</b>	<b>RI1010B</b>
<b>Наименование</b>	Паровой утюг	Паровой утюг	Парогенератор
<b>EAN код</b>	8718868193117	8718868193124	8718868193131
<b>Габариты упаковки, мм (Ш * Г * В)</b>	310x170x140	310x170x140	433x371x258
<b>Вес упаковки нетто, кг</b>	1,63	1,7	4,67
<b>Вес упаковки брутто, кг</b>	1,92	1,99	5,53



